

ELEKTRONICKÉ DÁVKOVACÍ ČERPADLO

LMI ROYTRONIC[®] série P⁺ - FastPrime[™]



řada P⁺O

- Zdvihová frekvence až 120 nebo 240 zdvihů/min
- Nastavitelný objem zdvihu v rozsahu 20 – 100 %

řada P⁺1

- Nastavitelná zdvihová frekvence 1 – 120 nebo 1 - 240 zdvihů/min
- Nastavitelný objem zdvihu v rozsahu 20 – 100 %

řada P⁺7

- Nastavitelná zdvihová frekvence 1 - 120 nebo 1 - 140 zdvihů/min
- Nastavitelný objem zdvihu v rozsahu 20 – 100 %
- Možnost dálkového řízení pulsy
- Možnost blokování chodu čerpadla pomocí hladinového snímače

řada P⁺8

- Nastavitelná zdvihová frekvence 1 - 120 nebo 1 - 240 zdvihů/min
- Nastavitelný objem zdvihu v rozsahu 20 – 100 %
- Možnost řízení proudovou smyčkou 4-20mA
- Možnost blokování chodu čerpadla pomocí hladinového snímače

Základní technické parametry

- Mechanicky poháněná membrána
- Maximální výkon: 12,1 L/h
- Maximální protitlak: 17,3 bar
- Maximální teplota čerpané kapaliny: 50 °C
- Samonasávací výška: 1,5 m
- Přesnost dávkování: ± 2%

Konstrukce čerpadel

- Tlustostěnná konstrukce krytu čerpadla ze zpevněných termoplastů zajišťuje dlouhodobou odolnost zařízení, jak proti mechanickému poškození, tak proti vibracím.
- Přední kryt chrání ovládací panel před nepříznivým působením chemikálií, vody apod.
- Celoplastové provedení vnějšího pláště není náchylné ke korozi a odolává i silným chemikáliím



Unikátní vlastnosti

- Nová, revoluční konstrukce dávkovací hlavy FastPrime[™]. Hlava je vybavena odkapným kanálkem a je tak zajištěno bezproblémové samonasávání i plynajících chemikálií
- Proces dávkování je indikován LED kontrolkou na čelním panelu
- Standardně jsou všechna čerpadla vybavena dvojitými zpětnými klapkami

Široké spektrum aplikací

- Materiálové provedení čerpacích hlav: PVC, PVDF, PP nebo akrylát. V kombinaci s širokou škálou materiálů dosedacích těsnění a kuliček (Polyprel[®], PTFE, Aflas[®], keramika) čerpadla vyhoví všem druhům chemikálií
- Membrány z materiálu Fluorofilm[®], zajišťují spolehlivou a dlouhodobou funkci

Příslušenství

- Všechna čerpadla řady ROYTRONIC[®] jsou standardně dodávána vč. příslušenství:
 1. Vstříkovací ventil
 2. Sací/patní ventil
 3. Keramické závaží na sací hadici
 4. Hadičky a připojovací adaptéry
 5. Ovládací kabel 2 m pro čerpadla P⁺7 a P⁺8

Výhradní zastoupení pro ČR a SR:

PURITY CONTROL spol. s r.o.

Přemyslovců 30, 709 00 Ostrava - M. Hory, Tel/fax - +420 59663 2129, 59663 2139, E-mail: purity@iol.cz

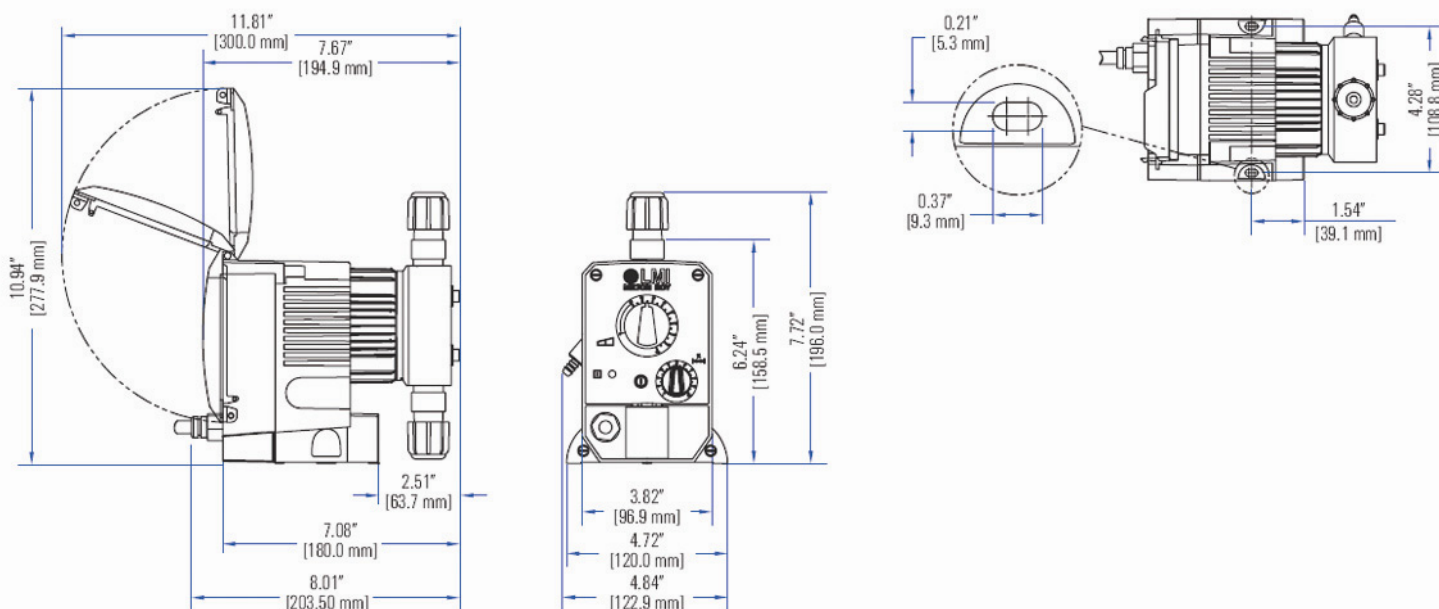
<http://www.puritycontrol.cz>

Specifikace

Model	Výkon (l/hod) max.	Výtlač (bar) max.	Velikost membr. (palec ²)	Frekvence vstřiků (vst/min)	Velikost dávky		Materiálové provedení čerpacích hlav						Připojení		
					(ml)		Acrylic	PVDF	PVDF	PP	PVC	Acrylic	LDPE	LDPE	vzřt. PVC
					min.	max.	Aflas®	Aflas®	PTFE	PTFE	Aflas®	Aflas®	D	d/D	d/D
					Keramické kuličky						PTFE kuličky		("OD)	(mm)	(mm)
P*01*	0.9	17.3	0.2	120	0.03	0.12	910NX	812NX	813NX	915NX	818NX	919NX	.250"	3 x 6	6 x 12
P*04*	1.9	17.3	0.2	240	0.03	0.13	910NX	812NX	813NX	915NX	818NX	919NX	250"	3 x 6	6 x 12
P*05*	3.8	7.6	0.4	240	0.05	0.26	920NX	822NX	823NX	925NX	828NX	929NX	.375"	6 x 8	6 x 12
P*06*	7.6	3.4	0.8	240	0.11	0.53	930NX	832NX	833NX	935NX	838NX	939NX	375"	6 x 8	6 x 12
P*08*	12.1	1.5	0.8	240	0.17	0.84	930NX	832NX	833NX	935NX	838NX	939NX	375"	6 x 8	6 x 12
P*11*	0.9	17.3	0.2	1-120	0.03	0.12	910NX	812NX	813NX	915NX	818NX	919NX	.250"	3 x 6	6 x 12
P*14*	1.9	17.3	0.2	1-240	0.03	0.13	910NX	812NX	813NX	915NX	818NX	919NX	250"	3 x 6	6 x 12
P*15*	3.8	7.6	0.4	1-240	0.05	0.26	920NX	822NX	823NX	925NX	828NX	929NX	.375"	6 x 8	6 x 12
P*16*	7.6	3.4	0.8	1-240	0.11	0.53	930NX	832NX	833NX	935NX	838NX	939NX	375"	6 x 8	6 x 12
P*18*	12.1	1.5	0.8	1-240	0.17	0.84	930NX	832NX	833NX	935NX	838NX	939NX	375"	6 x 8	6 x 12
P*71*	0.9	17.3	0.2	1-120	0.03	0.12	910NX	812NX	813NX	915NX	818NX	919NX	.250"	3 x 6	6 x 12
P*74*	1.9	17.3	0.2	1-240	0.03	0.13	910NX	812NX	813NX	915NX	818NX	919NX	250"	3 x 6	6 x 12
P*75*	3.8	7.6	0.4	1-240	0.05	0.26	920NX	822NX	823NX	925NX	828NX	929NX	.375"	6 x 8	6 x 12
P*76*	7.6	3.4	0.8	1-240	0.11	0.53	930NX	832NX	833NX	935NX	838NX	939NX	375"	6 x 8	6 x 12
P*78*	12.1	1.5	0.8	1-240	0.17	0.84	930NX	832NX	833NX	935NX	838NX	939NX	375"	6 x 8	6 x 12
P*81*	0.9	17.3	0.2	1-120	0.03	0.12	910NX	812NX	813NX	915NX	818NX	919NX	.250"	3 x 6	6 x 12
P*84*	1.9	17.3	0.2	1-240	0.03	0.13	910NX	812NX	813NX	915NX	818NX	919NX	250"	3 x 6	6 x 12
P*85*	3.8	7.6	0.4	1-240	0.05	0.26	920NX	822NX	823NX	925NX	828NX	929NX	.375"	6 x 8	6 x 12
P*86*	7.6	3.4	0.8	1-240	0.11	0.53	930NX	832NX	833NX	935NX	838NX	939NX	375"	6 x 8	6 x 12
P*88*	12.1	1.5	0.8	1-240	0.17	0.84	930NX	832NX	833NX	935NX	838NX	939NX	375"	6 x 8	6 x 12

* Napájení 1- 115V US zástrčka, 3- 230V DIN zástrčka, 5- 230V VB zástrčka, 8- bez zástrčky

Rozměry



Výhradní zastoupení pro ČR a SR:

PURITY CONTROL spol. s r.o.

Přemyslovců 30, 709 00 Ostrava - M. Hory, Tel/fax - +420 59663 2129, 59663 2139, E-mail: purity@iol.cz

<http://www.puritycontrol.cz>