

AUTOMATICKÉ RUKÁVOVÉ VENTILY „PIC“



Kompletní řada litinových a PVC ventilů pro ovládání toku plynů, kapalin, kašovitých a sypkých hmot



 **MILTON ROY**
EUROPE

Výhradní zastoupení pro ČR a SR:

PURITY CONTROL spol. s r.o.

Přemyslovců 30, 709 00 Ostrava - M. Hory, Tel./fax - +420 59663 2129, 59663 2139, E-mail: purity@iol.cz

<http://www.puritycontrol.cz>

Rukávové ventily v provedení šedá litina / hliník

Aplikace

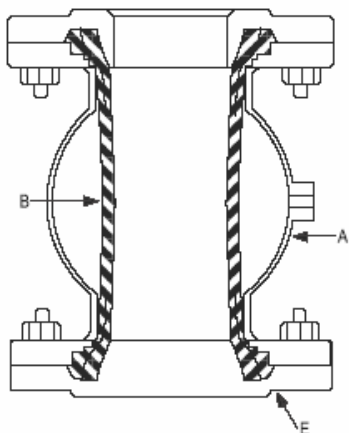
Díky své konstrukci a materiálovému provedení jsou ventily PIC velice vhodné pro automatizované ovládání toků korozivních nebo silně znečištěných kapalin a plynů, vodných roztoků, kalů, granulátu a sypkých materiálů, kdy použitý princip uzavírání ventilu zabrání jeho zanášení, či zablokování funkce, což může nastat u ventilů běžných konstrukcí.

Princip činnosti

Ventil se uzavře přivedením ovládacího tlakového média vzduch/voda mezi tělo ventilu (A) a elastický rukáv (B) přes přípojku (C). Rukáv se působením tlaku deformuje až do úplného uzavření průchozí cesty. Uvolněním tlaku se cesta otevře na maximální průřez.

Výhody

- plný průtočný profil, minimální možnost ucpání, minimální tlaková ztráta
- spolehlivé uzavření ventilu bez ohledu na nečistoty
- rukávy vyztužené vlákny zajistí dlouhou životnost a odolnost vůči abrazi
- při otevírání či zavírání ventilu nevzniká hydraulický ráz
- neexistují úkapy, netěsnosti kolem hřídelek či funkčních táhel



Technické parametry

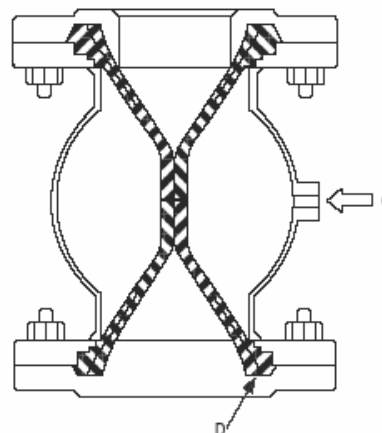
		DN 20-200	DN 250, DN 300
Max. provozní tlak média	bar	4	3
Max. tlak ovládacího média	bar	2 - 6	1,5 - 4,5
Max. tlaková diference	bar	2	1,5

Konstrukční materiály

Tělo ventilu	
PVC	DN 20-40
Litina	DN 20-80
Hliník	DN 100-300
Připojení - závitové	
PVC	DN 20-40
Bronz	DN 20
Nerezová ocel	DN 20
Připojení - přírubové	
Litina	DN 40-300
Nerezová ocel	DN 40-200
Potaženo neoprénem	DN 40-200
Potravinářské provedení	DN 40-200

Provozní podmínky

Materiál uzavíracího rukávu		
Otěru vzdorná přírodní guma	DN 20-300	-5 ÷ 80°C
Neoprén	DN 20-200	-5 ÷ 65°C
Přírodní netoxická guma	DN 20-200	-5 ÷ 80°C
Jiné materiály po konzultaci		



Výhradní zastoupení pro ČR a SR:

PURITY CONTROL spol. s r.o.

Přemyslovců 30, 709 00 Ostrava - M. Hory, Tel./fax - +420 59663 2129, 59663 2139, E-mail: purity@iol.cz

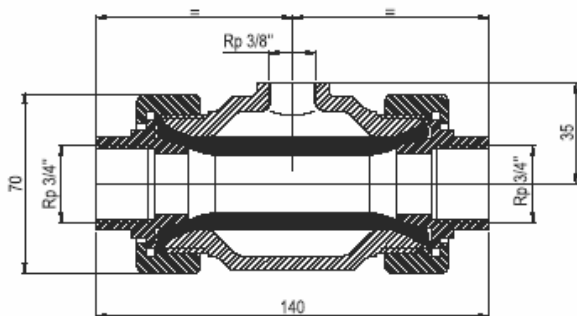
<http://www.puritycontrol.cz>

Rozměry

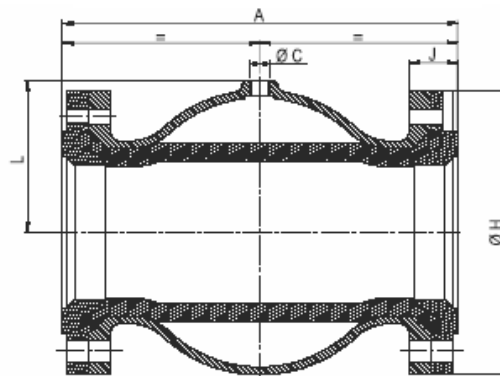
		DN20 (1)	DN40 (2)	DN50 (2)	DN65 (2)	DN80 (2)	DN100 (2)	DN125 (2)	DN150 (2)(4)	DN200 (2)(4)	DN250 (2)(4)	DN300 (2)(4)
A	Příruba z litiny nebo nerez 316 (mm)		150	180	180	220	276	345	414	550	680 ⁽³⁾	820 ⁽³⁾
J	Příruba z litiny nebo nerez 316 (mm)		26 27.2	27 28.2	28 29.2	30 31.2	36 37.2	48 49.2	52 53.2	65 66.2	88.5 -	104 -
Ø C	(mm)		Rp3/8"	Rp3/8"	Rp3/8"	Rp3/8"	Rp3/8"	Rp3/8"	Rp3/8"	Rp3/8"	Rp3/4"	Rp3/4"
Ø H	(mm)		150	165	185	200	220	250	285	340	405	485
L			54.5	73	76.5	90	110	134	160	223	254	321
	Objem ovládání médiu	(litry)	0.2	1	1	2	3.5	7	12.5	29	37	67
	Připojovací příruba	Standard	PN 10 DN 40 -	PN 10 DN 50 -	PN 10 DN 65 -	PN 10 DN 80 -	PN 10 DN100 -	PN 10 DN 125 nebo 5"ANSI150	PN 10 DN150 nebo 6"ANSI150	PN 10 DN200 nebo 8"ANSI150	PN 10 DN 250 nebo 10"ANSI150	PN 16 DN 300 nebo 12"ANSI 150
		Na objednávku	2" ANSI 150	2" ANSI300	2 1/2" ANSI 150	3" ANSI 150	4" ANSI 150	-	-	-	-	-

1 – obr. 1, 2 – obr.2, 3 – pouze litinová příruba, 4 – ventily v souladu s evropskou direktivou 97/23/CE

Verze se závitovým připojením (obr.1)
Ventil DN20
Objem ovládací kap. 0,05L



Přírubové připojení (obr.2)
Ventil DN40 – DN300



Hmotnost

DN	Hmotnost (kg)
20	1,5
40	6
50	8
65	10,5
80	13
100	12
125	17
150	25
200	53
250	85
300	147



Výhradní zastoupení pro ČR a SR:

PURITY CONTROL spol. s r.o.

Přemyslovců 30, 709 00 Ostrava - M. Hory, Tel./fax - +420 59663 2129, 59663 2139, E-mail: purity@iol.cz

<http://www.puritycontrol.cz>

Rukávové ventily v provedení PVC

Aplikace

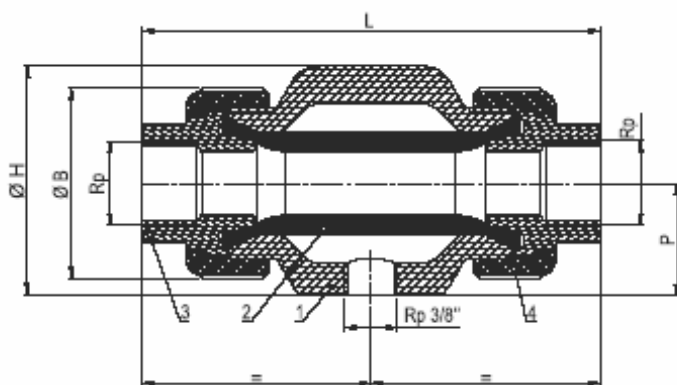
Díky své konstrukci, materiálovému provedení a nízké hmotnosti jsou PVC ventily velice vhodné pro automatizované ovládání toků korozivních nebo silně znečištěných kapalin a plynů, vodných roztoků, kalů, granulátu a sypkých materiálů, kdy použitý princip uzavírání ventilu zabrání jeho zanášení, či zablokování funkce, což může nastat u ventilů běžných konstrukcí.

Princip činnosti

Ventil se uzavře přivedením ovládacího tlakového média vzduch/voda mezi tělo ventilu (A) a elastický rukáv (B) přes přípojku (C). Rukáv se působením tlaku deformuje až do úplného uzavření průchozí cesty. Uvolněním tlaku se cesta otevře na maximální průřez.

Rozměry

	DN20	DN25	DN32	DN40
L (mm)	144	144	170	200
Ø B (mm)	60	74	83	103
Ø H (mm)	69	79	89	99
P (mm)	32.5	37.5	43	48
Rp	¾"	1"	1 ¼"	1 ½"
Hmotnost (kg)	0.5	0.7	0.8	1



Přednosti řešení

- plný průtočný profil, minimální možnost ucpání, minimální tlaková ztráta
- spolehlivé uzavření ventilu bez ohledu na nečistoty
- rukávy vyztužené vlákny zajistí dlouhou životnost a odolnost vůči abrazi
- při otevírání či zavírání ventilu nevzniká hydraulický ráz
- neexistují úkapy, netěsnosti kolem hřídelek či funkčních táhel
- díky nízké hmotnosti ventilu nejsou zapotřebí speciální uchycení

Technické parametry

- Dimenze: DN20, DN25, DN32, DN40
- Konstrukční materiály:
 - tělo ventilu, přípojovací závit: PVC
 - rukáv: abrazi odolná guma, netoxická guma, neoprén, ostatní na vyžádání
- Připojovací závit: BSP
- Provozní podmínky:
 - pracovní tlak: max 4 bar
 - tlak ovládacího média: max.6 bar
 - tlaková diference: cca 2 bar, dle podmínek
 - teplotní režim: -5 ÷ 60 °C



Výhradní zastoupení pro ČR a SR:

PURITY CONTROL spol. s r.o.

Přemyslovců 30, 709 00 Ostrava - M. Hory, Tel./fax - +420 59663 2129, 59663 2139, E-mail: purity@iol.cz
<http://www.puritycontrol.cz>